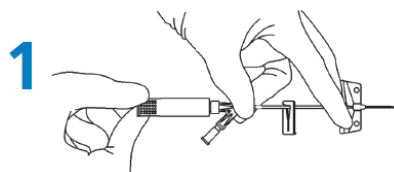


Anlæggelse af BD Saf-T-Intima™ til subcutan infusionsterapi.



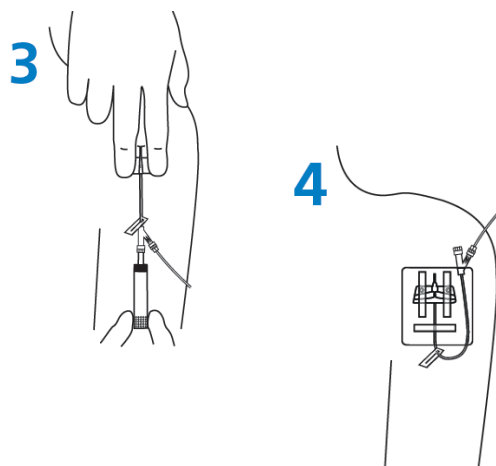
1) Forberedelse

Desinficer huden efter gældende retningslinier. Hold som vist på billedet (Fig. 1) og drej det hvide sikkerhedsskjold for at løsne nålen.



2) Anlæggelse

Tag fat på den riflede side af vingerne, og klem dem sammen (Fig. 2 A)
Brug den anden hånd til at løfte en hudfold i det udvalgte subkutane område. (Fig. 2B)
Indfør kateterets fulde længde gennem huden i en vinkel på 30-45° (Fig. 2B)



3) Fjernelse af kanyle

Hold vingerne fladt mod huden og træk med en jævn bevægelse i det hvide sikkerhedsskjold indtil det adskilles fra kateterstudsens. (Fig. 3).

Deponer kanylen i en beholder, godkendt til skarpe og skærende genstande.

4) Fiksering

Fikser kateteret med en steril forbindelse efter gældende retningslinier.

Mulige områder til placering af subcutan kanyle :

